

PLANO DIRETOR DE LARANJAL PAULISTA

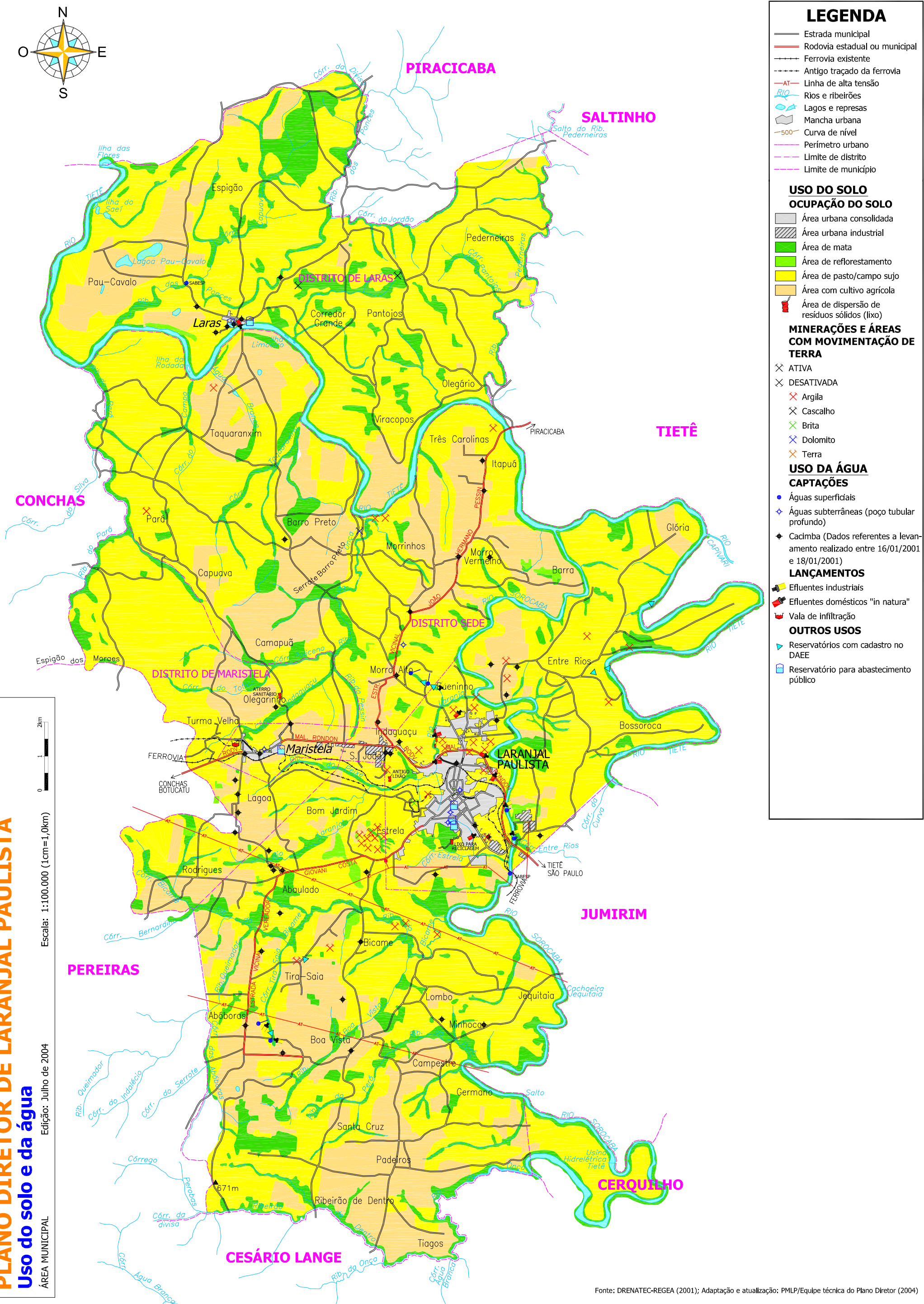
Uso do solo e da água

ÁREA MUNICIPAL

Escala: 1:100.000 (1cm=1,0km)

0 1 2km

Edição: Julho de 2004



LEGENDA

- Estrada municipal
- Rodovia estadual ou municipal
- Ferrovia existente
- Antigo traçado da ferrovia
- AT — Linha de alta tensão
- RIO — Rios e ribeirões
- Lagos e represas
- Mancha urbana
- 500 — Curva de nível
- Perímetro urbano
- Limite de distrito
- Limite de município

USO DO SOLO

OCUPAÇÃO DO SOLO

- Área urbana consolidada
- Área urbana industrial
- Área de mata
- Área de reflorestamento
- Área de pasto/campo sujo
- Área com cultivo agrícola
- Área de dispersão de resíduos sólidos (lixo)

MINERAÇÕES E ÁREAS COM MOVIMENTAÇÃO DE TERRA

- × ATIVA
- × DESATIVADA
- × Argila
- × Cascalho
- × Brita
- × Dolomito
- × Terra

USO DA ÁGUA

CAPTAÇÕES

- Águas superficiais
- ♦ Águas subterrâneas (poço tubular profundo)
- ♦ Cacicmba (Dados referentes a levantamento realizado entre 16/01/2001 e 18/01/2001)

LANÇAMENTOS

- Efluentes industriais
- Efluentes domésticos "in natura"
- Vala de infiltração

OUTROS USOS

- Reservatórios com cadastro no DAEE
- Reservatório para abastecimento público